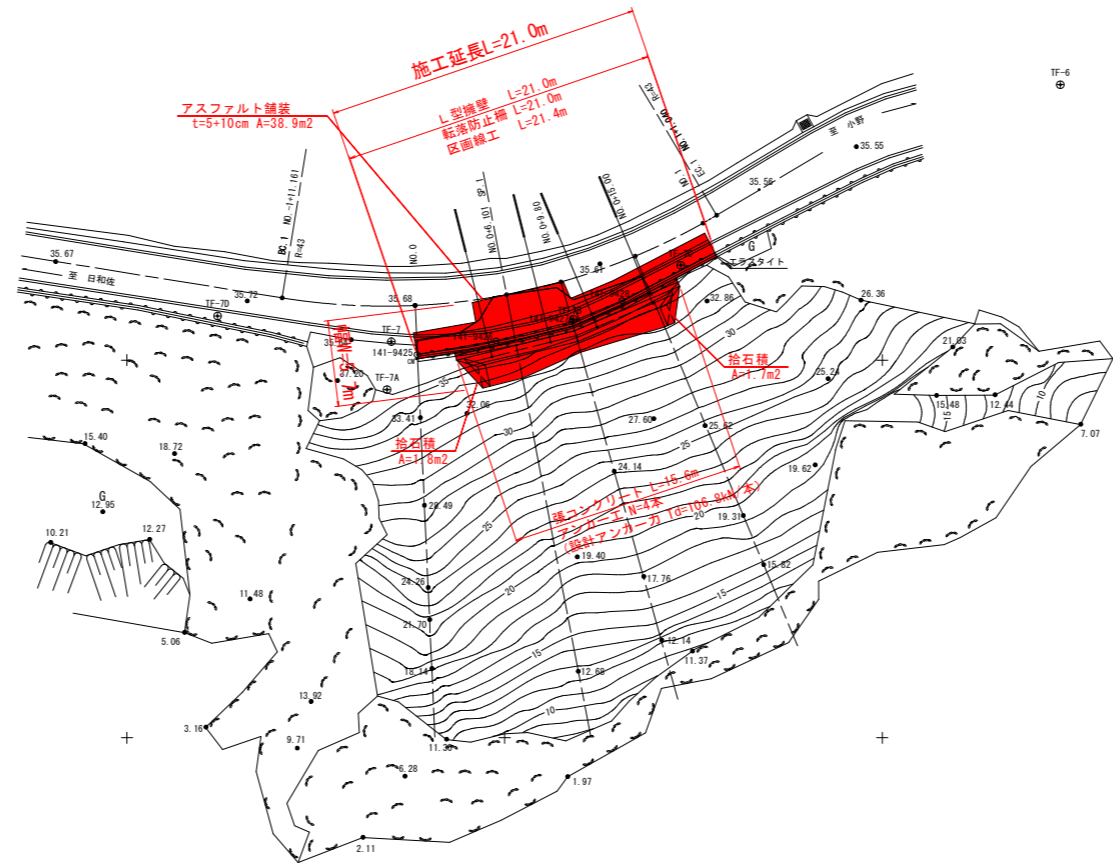


計画平面図

S=1/250



| 点名 | X座標 | Y座標 | 標高値 |
|--------|-----------|-----------|--------|
| TF-7 | 82301.223 | 97117.501 | 35.646 |
| TF-6 | 82318.229 | 97161.787 | 35.953 |
| TF-7A | 82298.048 | 97117.216 | 36.073 |
| TF-7B | 82302.703 | 97129.544 | 35.551 |
| TF-7C | 82306.276 | 97136.663 | 35.573 |
| TF-7D | 82302.921 | 97105.997 | 35.708 |
| 116-9A | 82268.565 | 97167.727 | 1.773 |
| TF-7E | 82286.666 | 97167.725 | 4.277 |

| IP | IP間方向角 | IA | R | TL | SL | CL | IP間距離 | X座標 | Y座標 |
|----|----------|----------|--------|--------|-------|--------|--------|-----------|-----------|
| BP | 99-08-17 | | | | | | 15.572 | 82304.118 | 97110.273 |
| IP | 59-19-33 | 39-48-44 | 43.000 | 15.571 | 2.732 | 29.878 | 19.512 | 82301.645 | 97125.647 |
| EP | | | | | | | | 82309.589 | 97139.040 |

実施設計図面

| | | | |
|------|---------------------------------------|------|------|
| 工事名 | R3波土 日和佐小野線 美波・日和佐浦 道路修繕工事(軽工事群Ⅱ型) | | |
| 路線名等 | (主) 日和佐小野線 | | |
| 工事箇所 | 海部郡美波町日和佐浦 | | |
| 図面名 | 計画平面図 | | |
| 縮尺 | 1/250 | 図面番号 | 1/10 |
| 会社名 | | | |
| 事業者名 | 徳島県南部総合県民局<美波庁舎> | | |

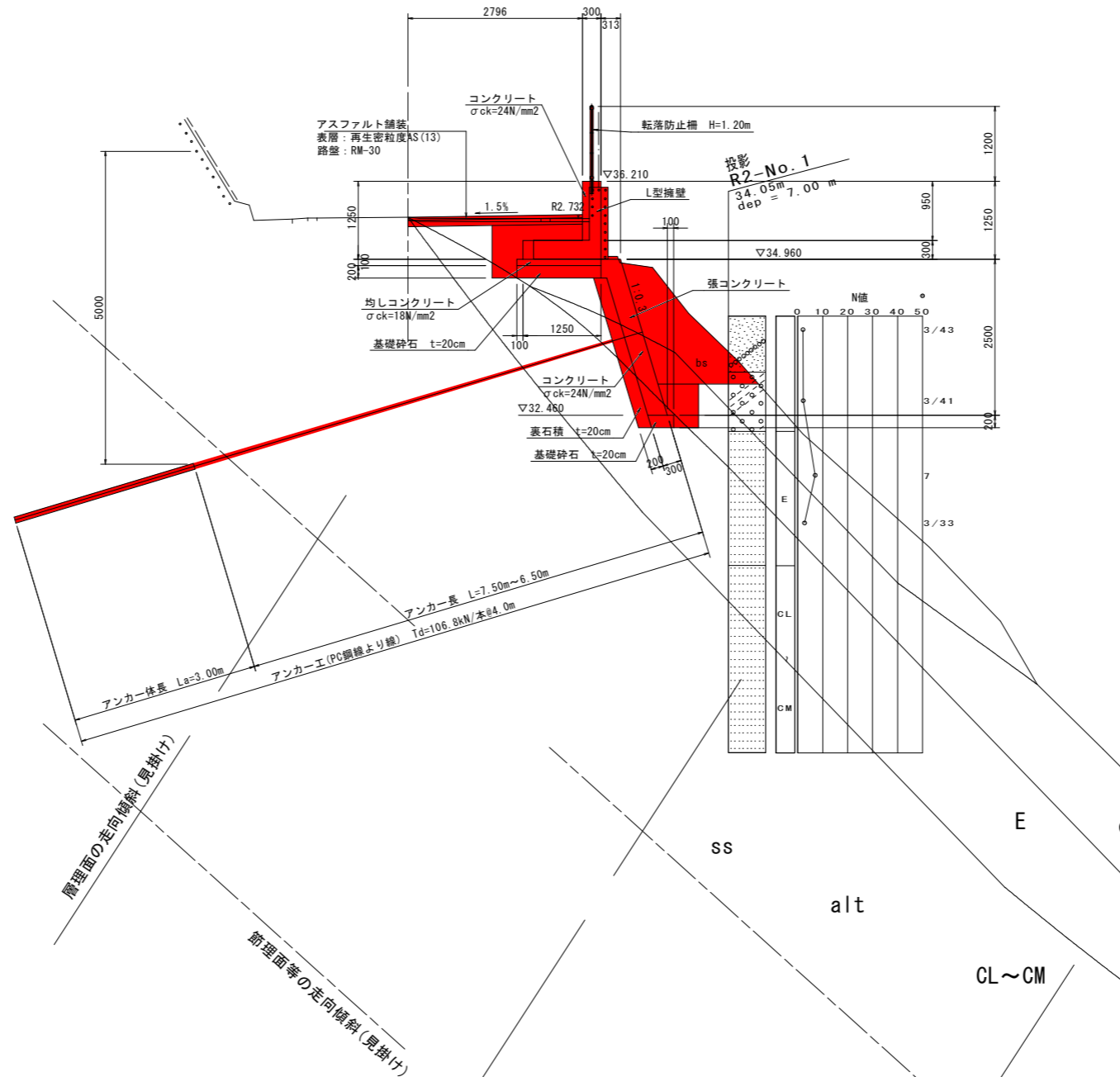
標準断面図

S=1/50

施工手順

1. 舗装・既設構造物撤去、床掘
2. 張コンクリート施工
3. アンカー設置
4. 捨石積施工
5. L型擁壁施工
6. 舗装・転落防護柵復旧

SP.1付近



実施設計図面

| | | | |
|------|---------------------|------|------|
| 工事名 | R3波土 日和佐小野線 美波・日和佐浦 | | |
| 路線名等 | (主) 日和佐小野線 | | |
| 工事箇所 | 海部郡美波町日和佐浦 | | |
| 図面名 | 標準断面図 | | |
| 縮尺 | 1/50 | 図面番号 | 2/10 |
| 会社名 | | | |
| 事業者名 | 徳島県南部総合県民局<美波庁舎> | | |

DL=20.000

横断面図(1)

S=1/100

NO. 0

GH=35.682
FH=

NO. 0

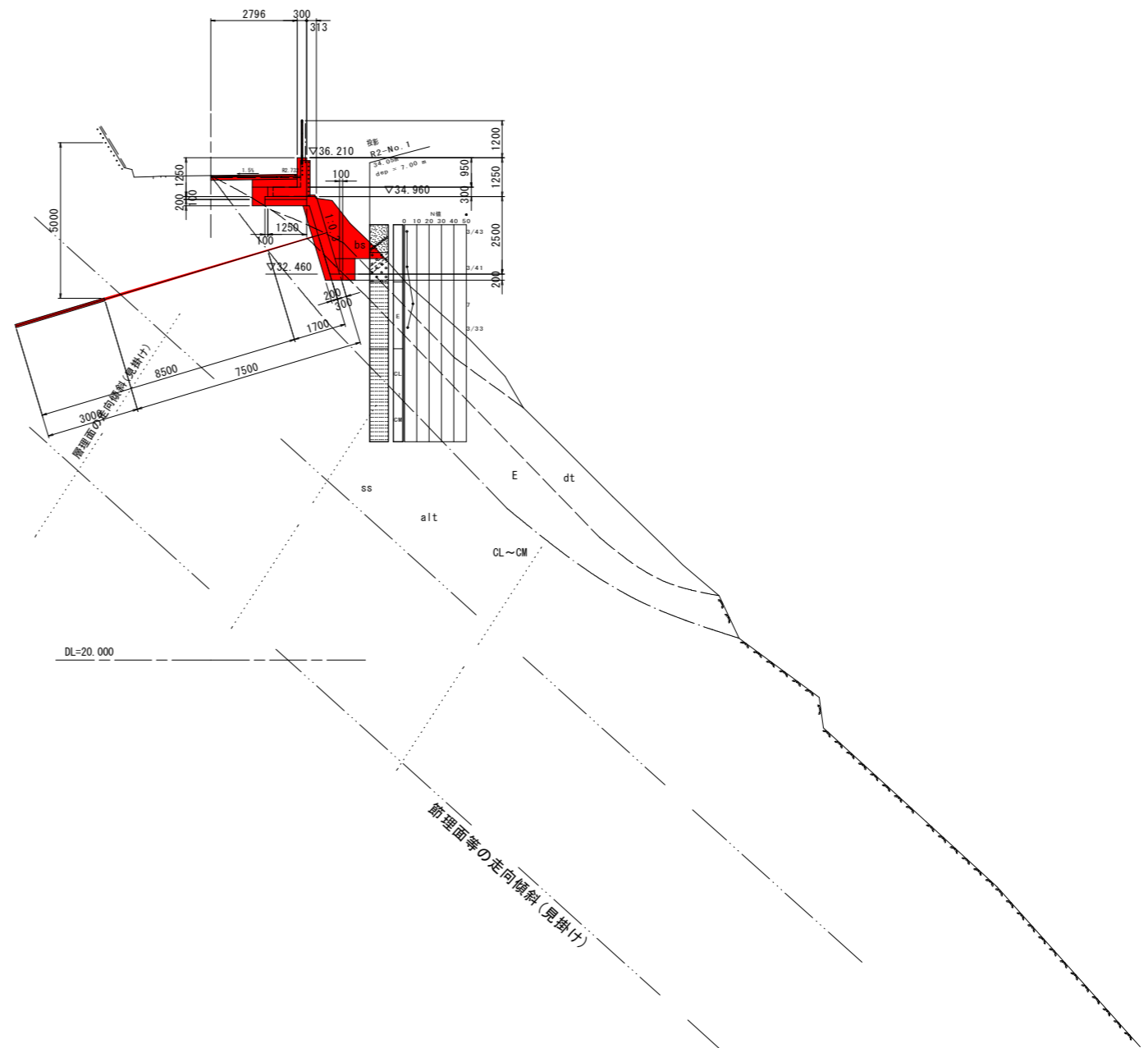
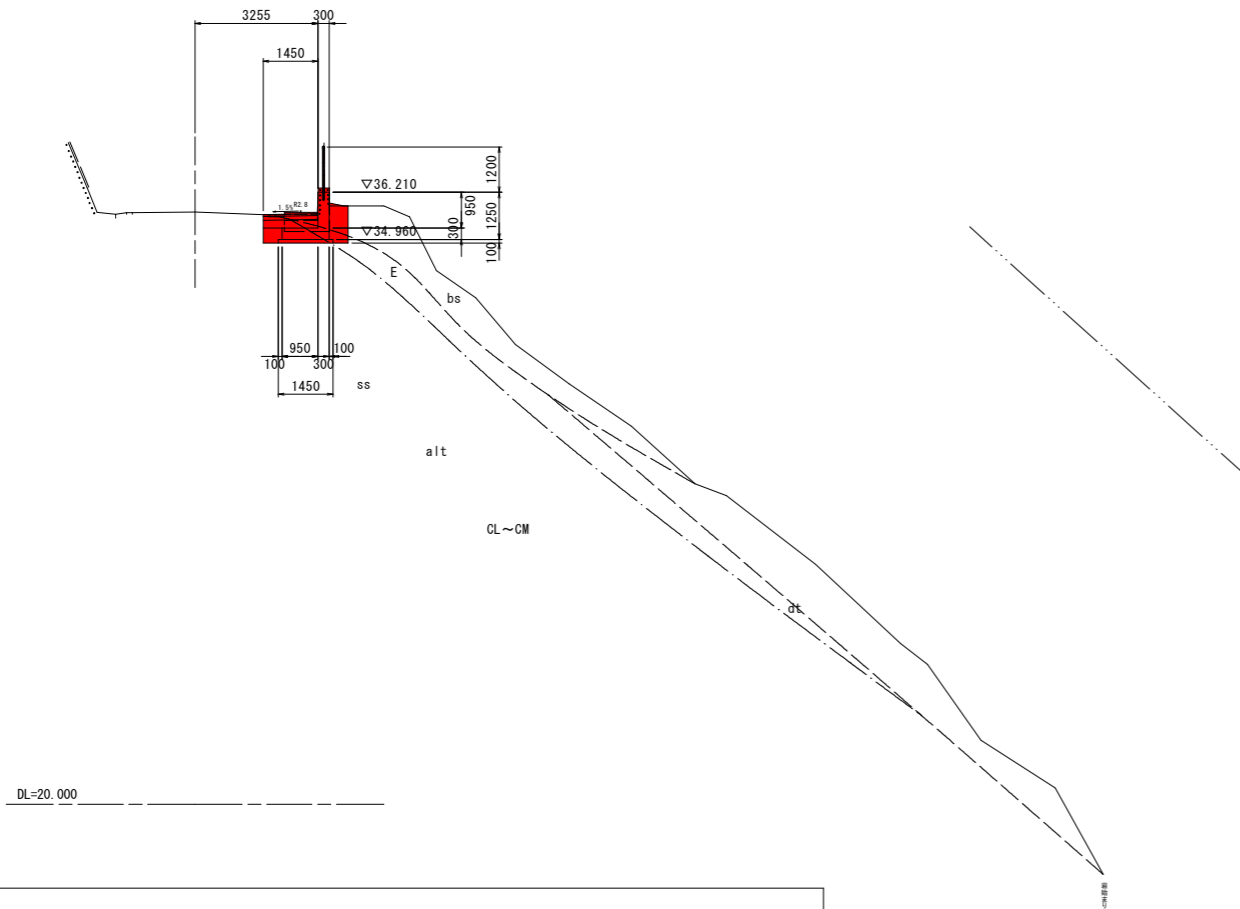
| 名称 | 規格 | 数量 |
|----------|---------------|-----|
| 床 掘 | 土 砂 | 0.7 |
| | 軟 岩 | 0.7 |
| 埋 戻 | 1.0 ≤ W < 4.0 | 0.3 |
| | 1.0 > W | 0.7 |
| コンクリート取壊 | 鉄筋構造物 | 0.6 |

SP. 1

GH=35.633
FH=

SP. 1

| 名称 | 規格 | 数量 |
|----------|---------------|-----|
| 床 掘 | 土 砂 | 4.9 |
| | 軟 岩 | 0.0 |
| 埋 戻 | 1.0 ≤ W < 4.0 | 0.4 |
| | 1.0 > W | 0.6 |
| コンクリート取壊 | 鉄筋構造物 | 0.6 |



凡 例

| | |
|-----|------------------------------|
| bs | 盛土 (bank soil) |
| dt | 崖錐性堆積物 (deposit talus) |
| ss | 砂岩 (sand stone) |
| alt | 優勢互層 (alternation-of-strata) |
| | 地層境界線 |
| | 岩盤等級区分線 |
| | 層理面の走向傾斜 (見掛け) |
| | 節理面等の走向傾斜 (見掛け) |

実施設計図面

| | | | |
|------|---------------------|------|------|
| 工事名 | R3波土 日和佐小野線 美波・日和佐浦 | | |
| 路線名等 | (主) 日和佐小野線 | | |
| 工事箇所 | 海部郡美波町日和佐浦 | | |
| 図面名 | 横断面図(1) | | |
| 縮尺 | 1/100 | 図面番号 | 3/10 |
| 会社名 | | | |
| 事業者名 | 徳島県南部総合県民局<美波庁舎> | | |

横断面図(2)

S=1/100

NO. 0+9.80
GH=35.616
FH=

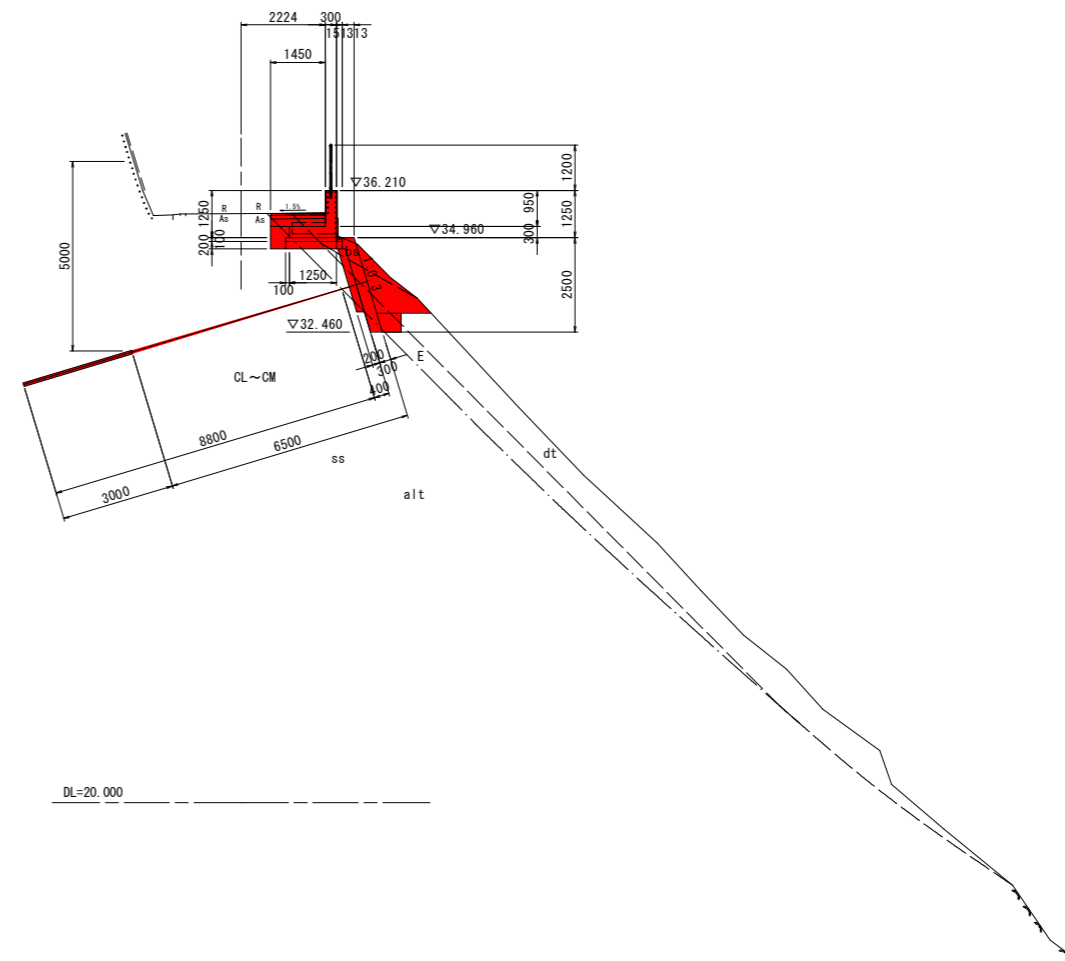
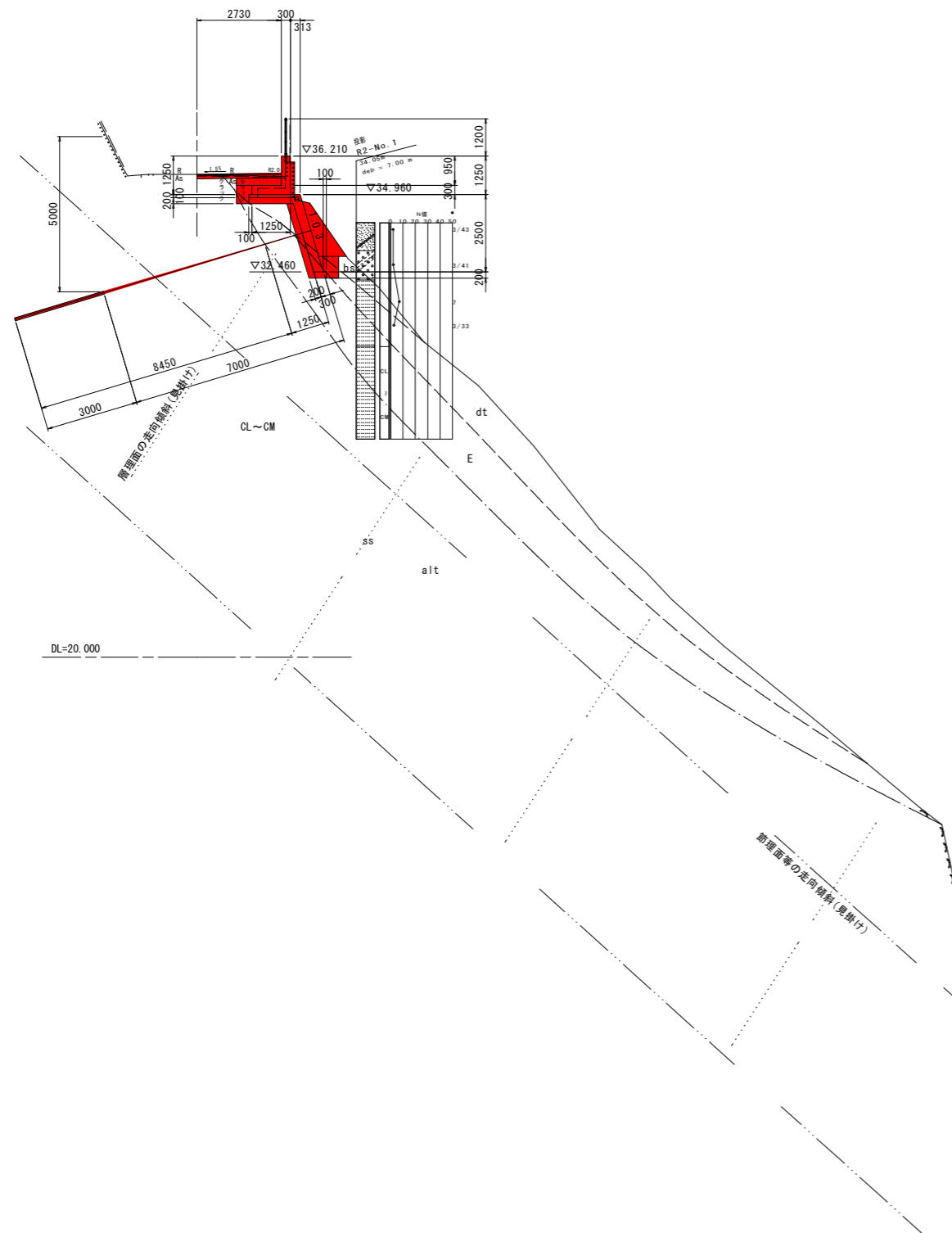
NO. 0+15.00
GH=35.597
FH=

NO. 0+9.80

| 名称 | 規格 | 数量 |
|----------|-----------|-----|
| 床掘 | 土砂 | 3.8 |
| | 軟岩 | 0.1 |
| 埋戻 | 1.0≦W<4.0 | 0.3 |
| | 1.0>W1 | 0.6 |
| コンクリート取壊 | 鉄筋構造物 | 0.6 |

NO. 0+15.00

| 名称 | 規格 | 数量 |
|----------|-----------|-----|
| 床掘 | 土砂 | 3.4 |
| | 軟岩 | 0.5 |
| 埋戻 | 1.0≦W<4.0 | 0.3 |
| | 1.0>W1 | 0.6 |
| コンクリート取壊 | 鉄筋構造物 | 0.6 |

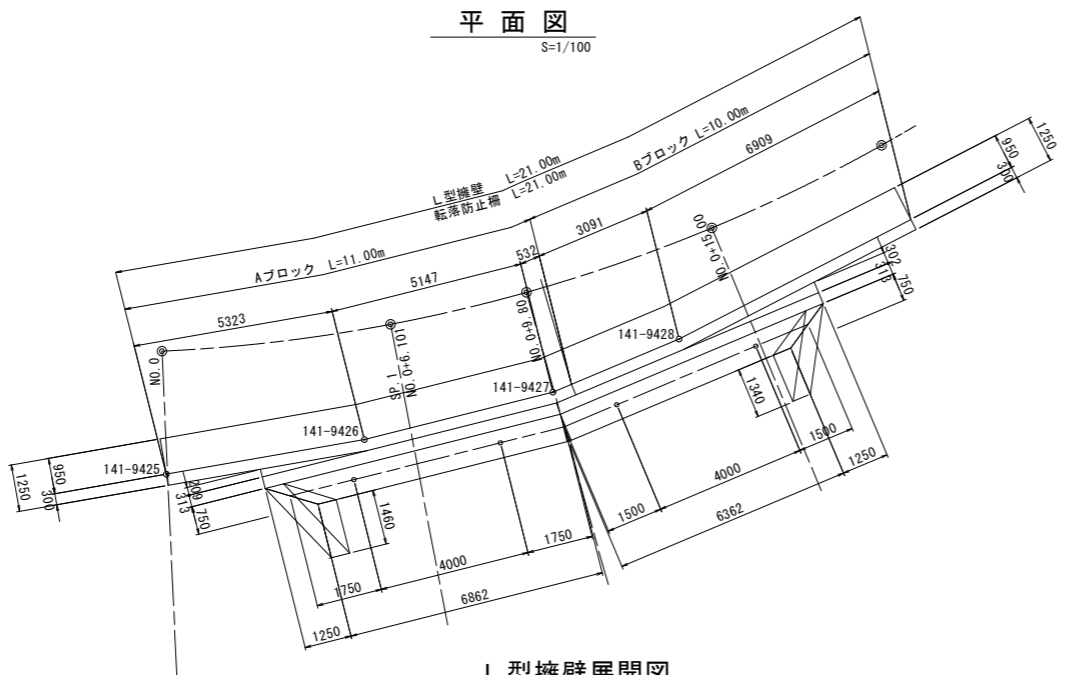


実施設計図面

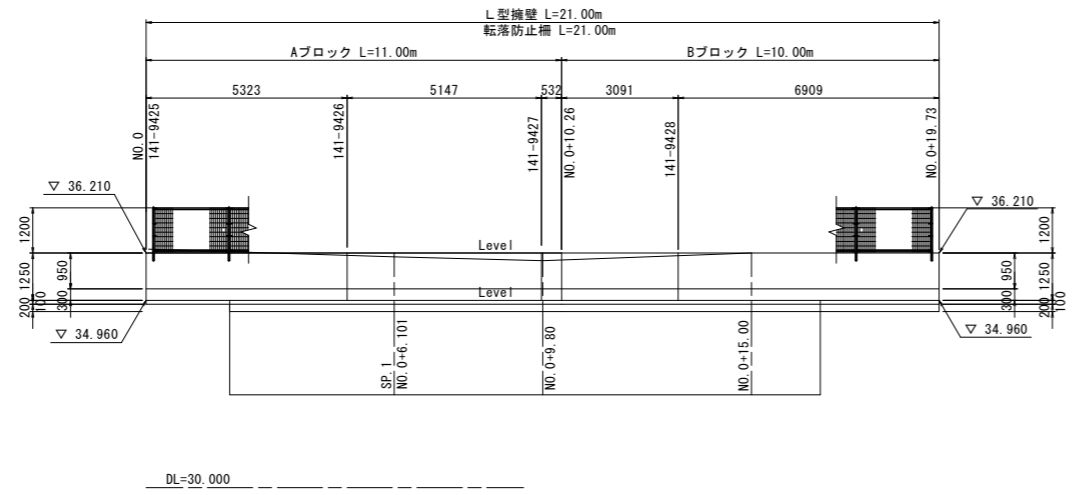
| | | | |
|------|---------------------------------------|------|------|
| 工事名 | R3波土 日和佐小野線 美波・日和佐浦 道路修繕工事(軽工事群備型) | | |
| 路線名等 | (主) 日和佐小野線 | | |
| 工事箇所 | 海部郡美波町日和佐浦 | | |
| 図面名 | 横断面図(2) | | |
| 縮尺 | 1/100 | 図面番号 | 4/10 |
| 会社名 | | | |
| 事業者名 | 徳島県南部総合県民局<美波庁舎> | | |

構造図

平面図
S=1/100

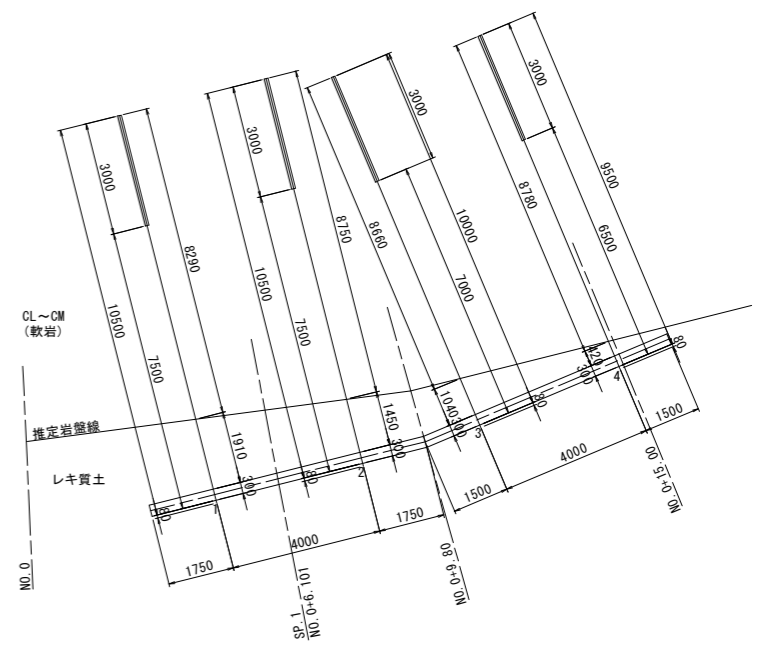


L型擁壁展開図
S=1/100

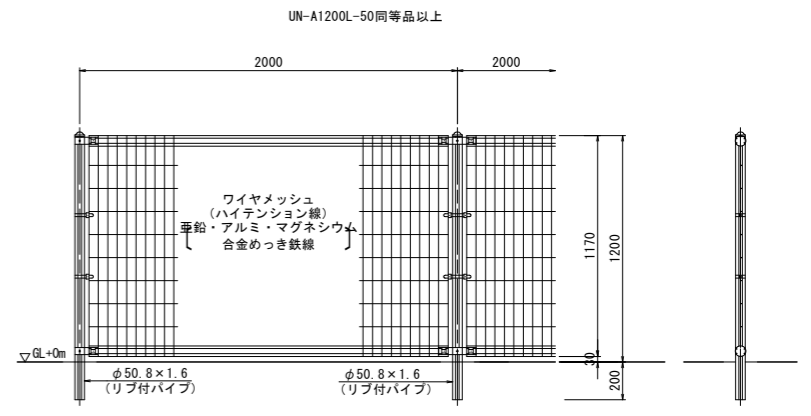


張コンクリート展開図
S=1/100

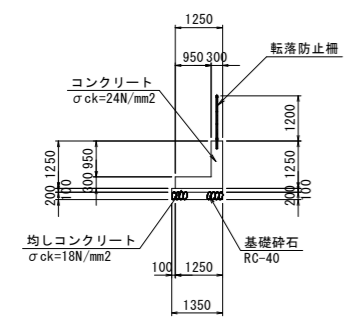
アンカー工数量算定図
S=1/100



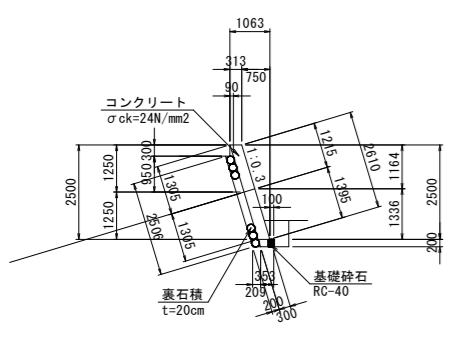
転落防護柵工
S=1/20



L型擁壁断面図
S=1/100



張コンクリート断面図
S=1/100



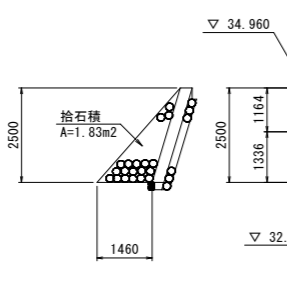
L型擁壁 1.0m当り

| 名称 | 規格 | 単位 | 数量 |
|----------|------------------------|----------------|-----|
| コンクリート | $\sigma_{ck}=24N/mm^2$ | m ³ | 0.7 |
| 型枠 | 鉄筋 | m ² | 2.5 |
| 鉄筋 | SD345, D13 | kg | - |
| 均しコンクリート | $\sigma_{ck}=18N/mm^2$ | m ³ | 0.2 |
| 型枠 | 均しコンクリート型枠 | m ² | 0.2 |
| 基礎材 | RC-40, t=20cm | m ² | 1.4 |
| 基面整正 | | m ² | 1.4 |
| 目地材 | t=10mm | m ² | - |

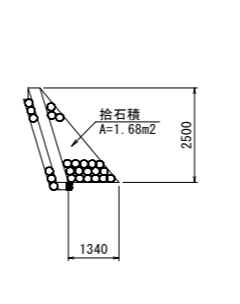
張コンクリート 1.0m当り

| 名称 | 規格 | 単位 | 数量 |
|--------|------------------------|----------------|-----|
| コンクリート | $\sigma_{ck}=24N/mm^2$ | m ³ | 0.8 |
| 型枠 | 鉄筋 | m ² | 2.6 |
| 鉄筋 | SD345, D13 | kg | - |
| 裏石積 | t=20cm | m ² | 2.5 |
| 基礎材 | RC-40, t=20cm | m ² | 0.4 |
| 基面整正 | | m ² | 0.6 |
| 水抜きパイプ | VP65, 本/3.0m3 | m | - |
| 目地材 | t=10mm | m ² | - |

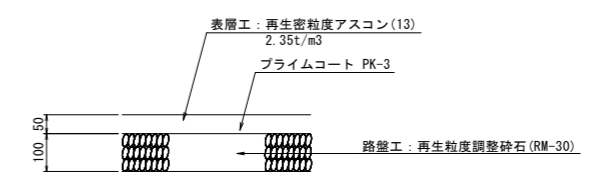
拾石積展開図(起点側)
S=1/100



拾石積展開図(終点側)
S=1/100



アスファルト舗装工
S=1/10

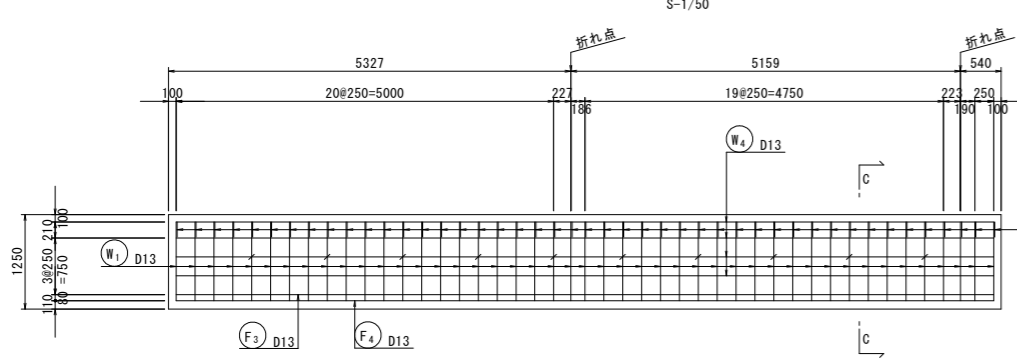


実施設計図面

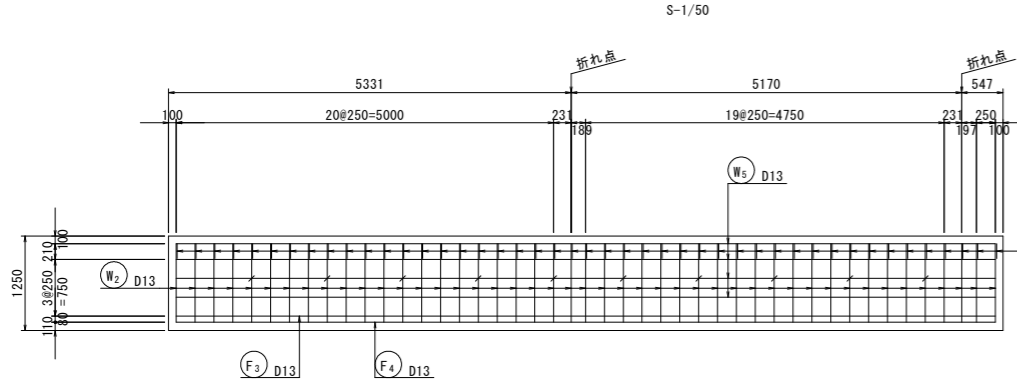
| | | | |
|------|------------------------------------|------|------|
| 工事名 | R3波土 日和佐小野線 美波・日和佐浦 道路修繕工事(軽工事詳細型) | | |
| 路線名等 | (主) 日和佐小野線 | | |
| 工事箇所 | 海部郡美波町日和佐浦 | | |
| 図面名 | 構造図 | | |
| 縮尺 | 図示 | 図面番号 | 5/10 |
| 会社名 | | | |
| 事業者名 | 徳島県南部総合県民局<美波庁舎> | | |

L型擁壁配筋図(1)

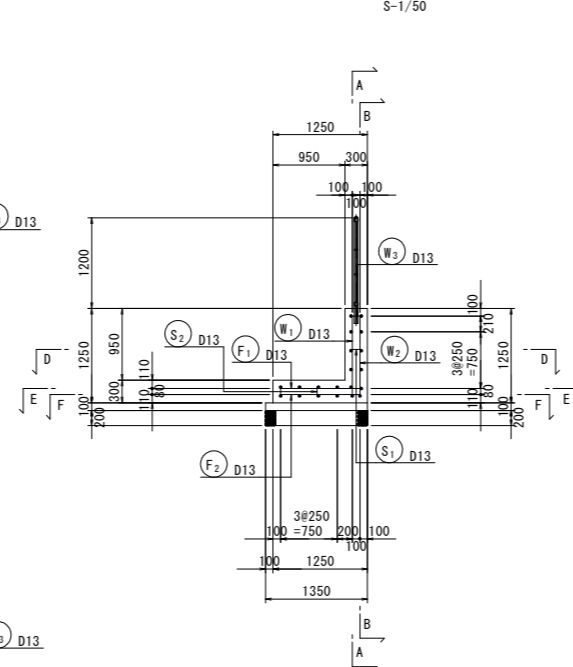
A-A (縦壁背面)



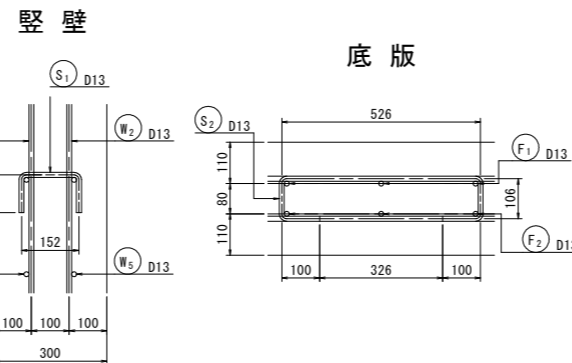
B-B (縦壁前面)



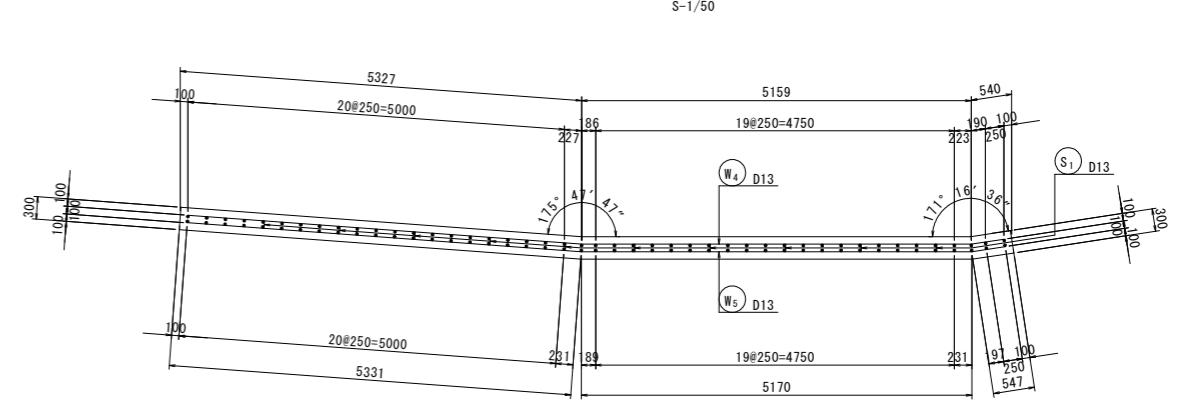
C-C (断面図)



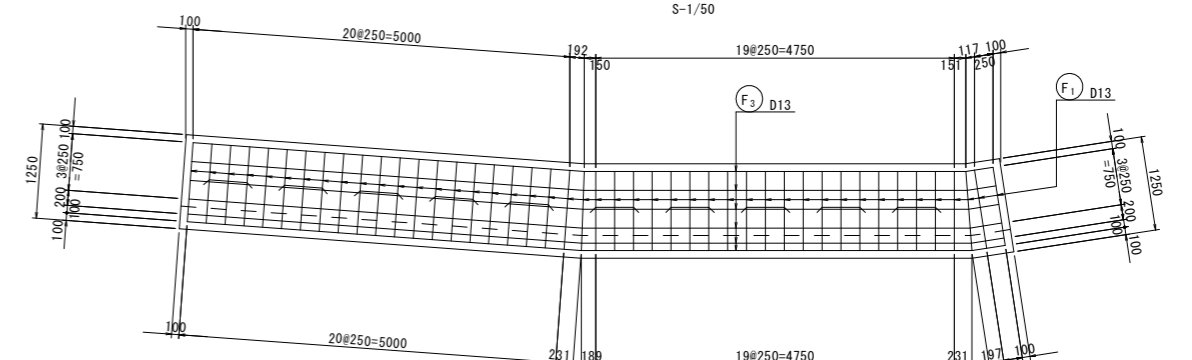
組立筋詳細図



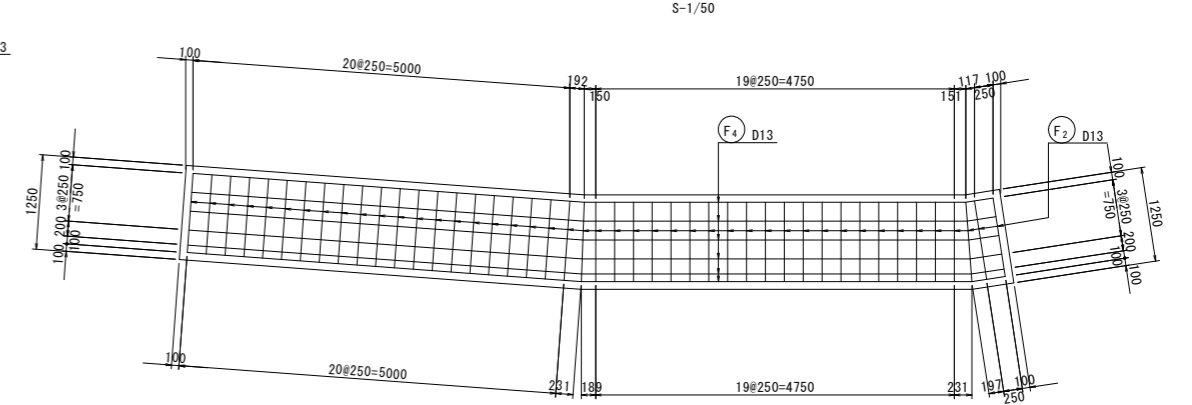
D-D (側壁平面)



E-E (底版上面)



F-F (底版下面)



鉄筋質量表

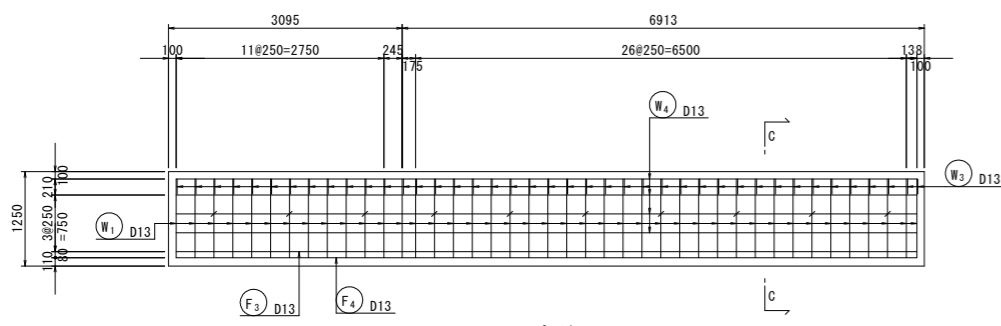
| 記号 | 径 | 長さ | 本数 | 単位質量 | 一本当り質量 | 質量 | 摘要 |
|---------|-----|-------|----|------------|--------|--------|-------|
| W1 | D13 | 1340 | 45 | 0.995 | 1.333 | 59.985 | J |
| W2 | D13 | 1340 | 45 | 0.995 | 1.333 | 59.985 | J |
| W3 | D13 | 490 | 45 | 0.995 | 0.488 | 21.960 | Π |
| W4 | D13 | 10830 | 4 | 0.995 | 10.776 | 43.104 | |
| W5 | D13 | 10850 | 4 | 0.995 | 10.796 | 43.184 | |
| 228.218 | | | | | | | |
| F1 | D13 | 1330 | 45 | 0.995 | 1.323 | 59.535 | J |
| F2 | D13 | 1330 | 45 | 0.995 | 1.323 | 59.535 | J |
| F3 | D13 | 10750 | 6 | 0.995 | 10.696 | 64.176 | (平均長) |
| F4 | D13 | 10750 | 6 | 0.995 | 10.696 | 64.176 | (平均長) |
| 247.422 | | | | | | | |
| S1 | D13 | 360 | 10 | 0.995 | 0.358 | 3.580 | Π |
| S2 | D13 | 940 | 10 | 0.995 | 0.935 | 9.350 | J |
| 12.930 | | | | | | | |
| 合計 D13 | | | | 488.570 kg | | | |
| 総質量 | | | | 488.570 kg | | | |

実施設計図面

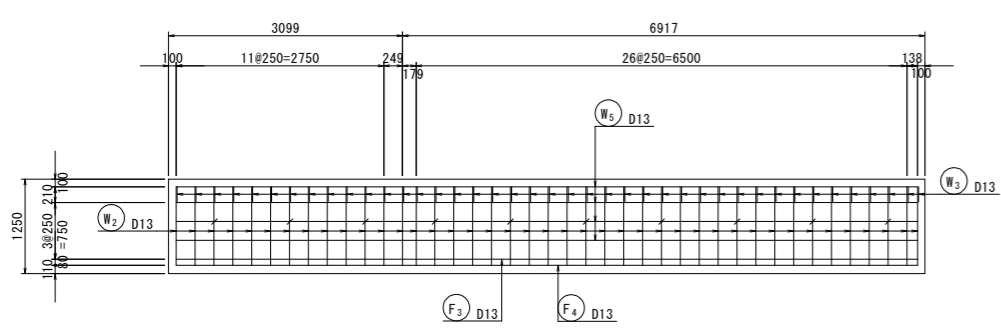
| | | | |
|------|---------------------|------|------|
| 工事名 | R3波土 日和佐小野線 美波・日和佐浦 | | |
| 路線名等 | (主) 日和佐小野線 | | |
| 工事箇所 | 海部郡美波町日和佐浦 | | |
| 図面名 | L型擁壁配筋図(1) | | |
| 縮尺 | 図示 | 図面番号 | 6/10 |
| 会社名 | | | |
| 事業者名 | 徳島県南部総合県民局<美波庁舎> | | |

L型擁壁配筋図(2)

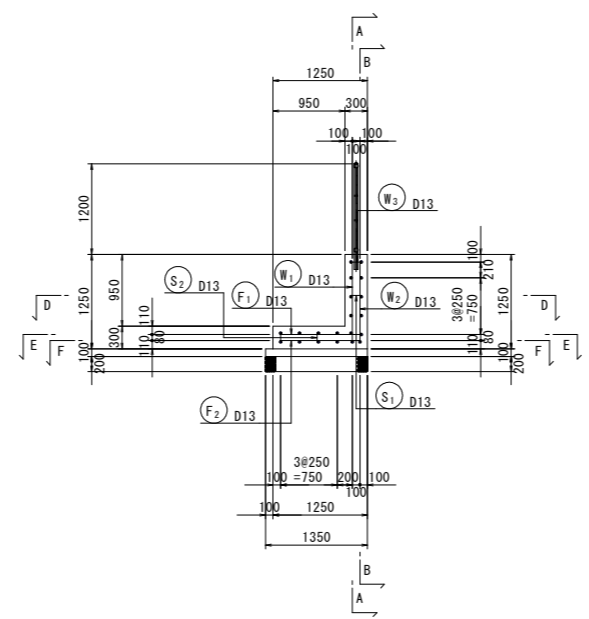
A-A (縦壁背面) S-1/50



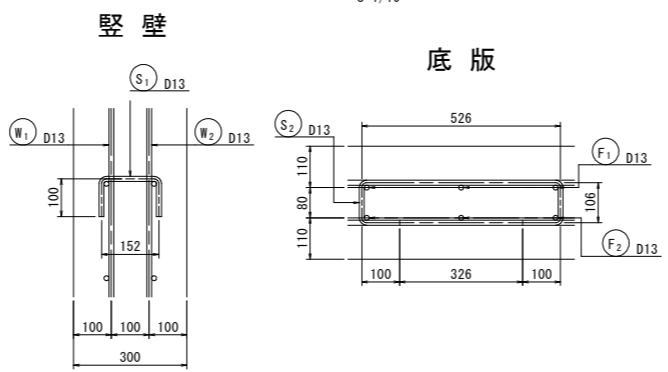
B-B (縦壁前面) S-1/50



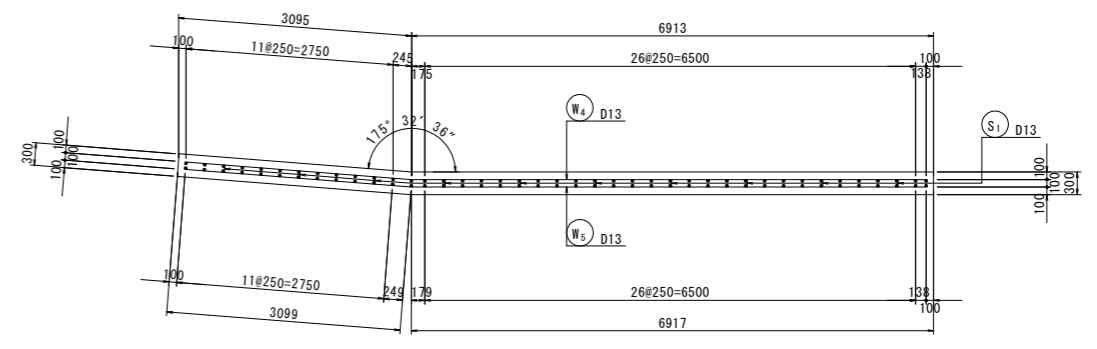
C-C (断面図) S-1/50



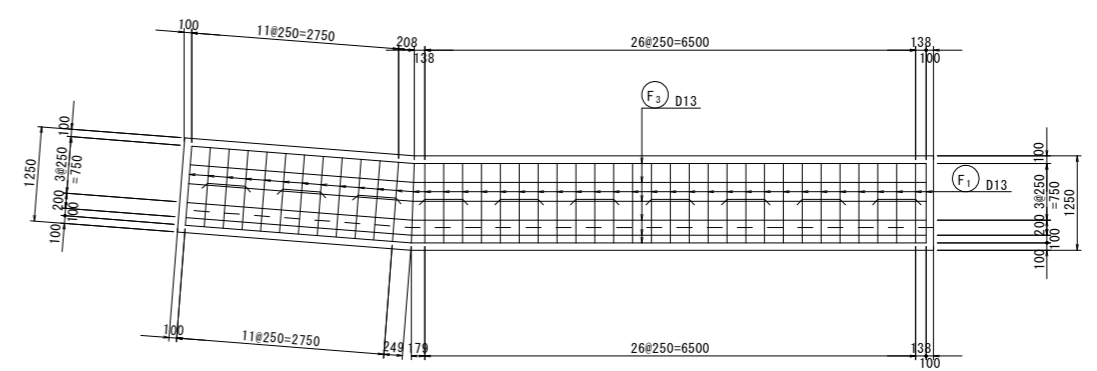
組立筋詳細図 S=1/10



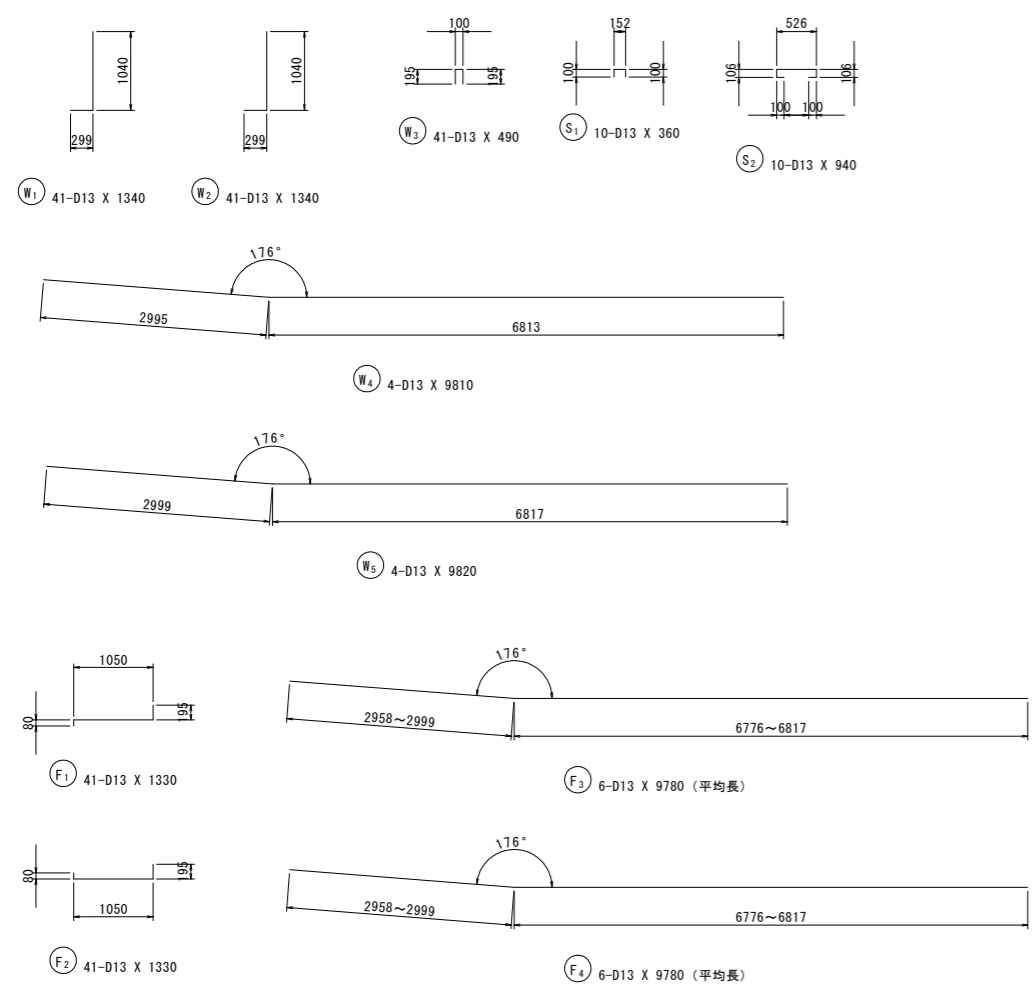
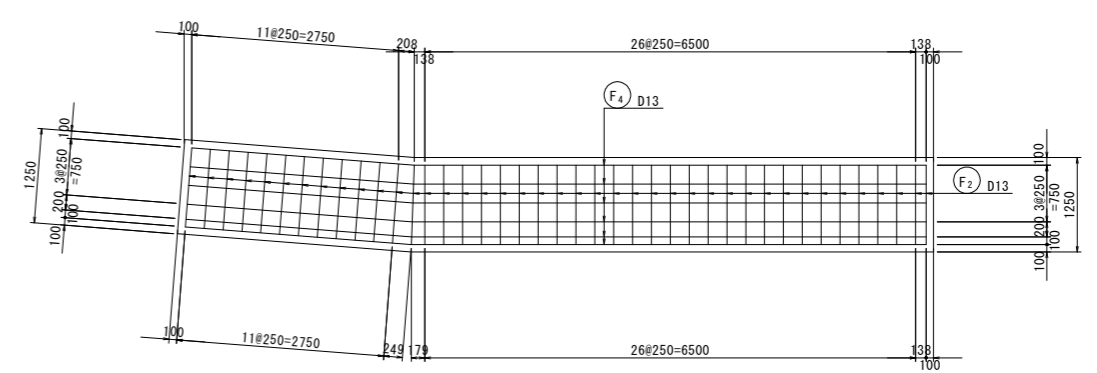
D-D (側壁平面) S-1/50



E-E (底版上面) S-1/50



F-F (底版下面) S-1/50



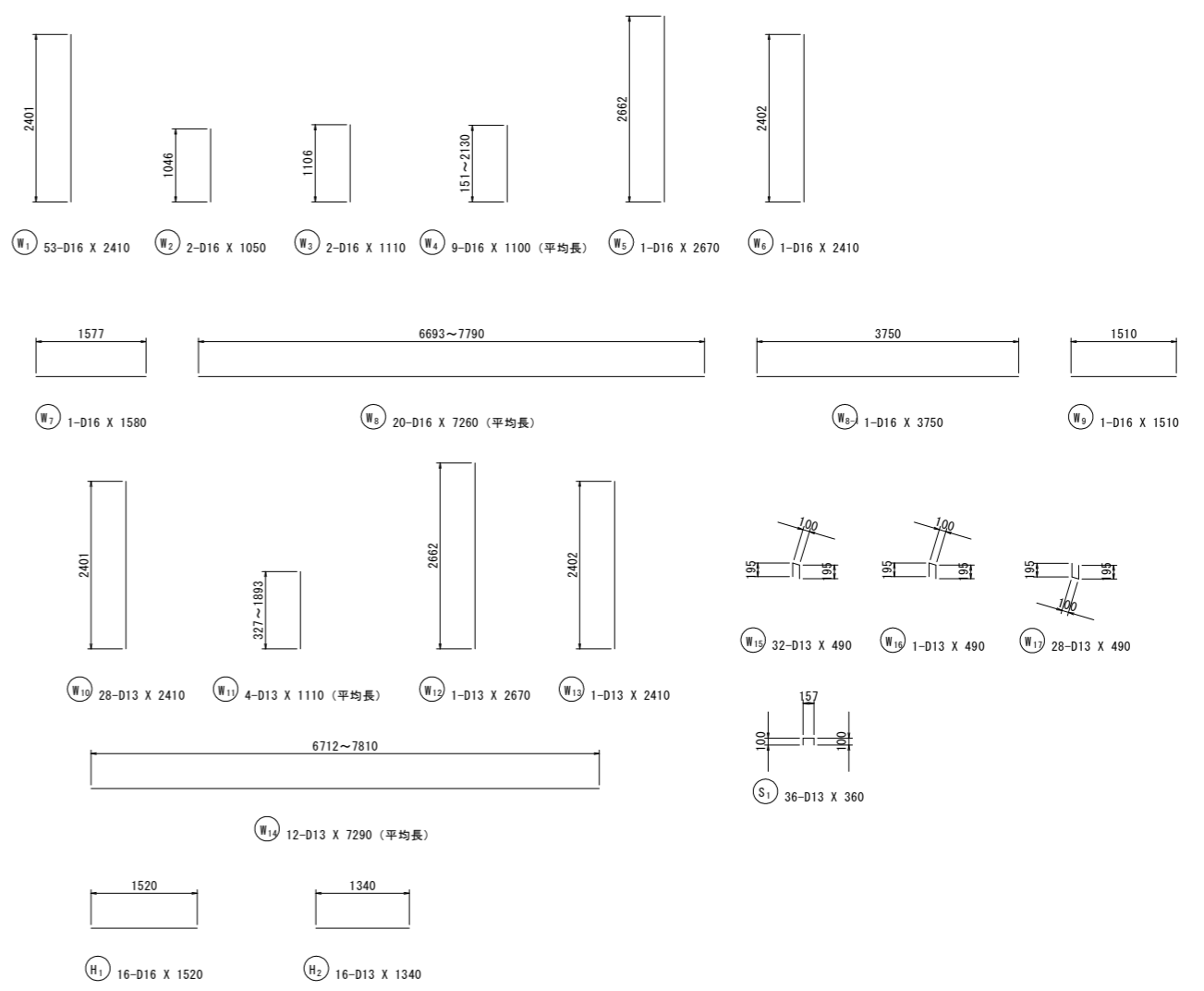
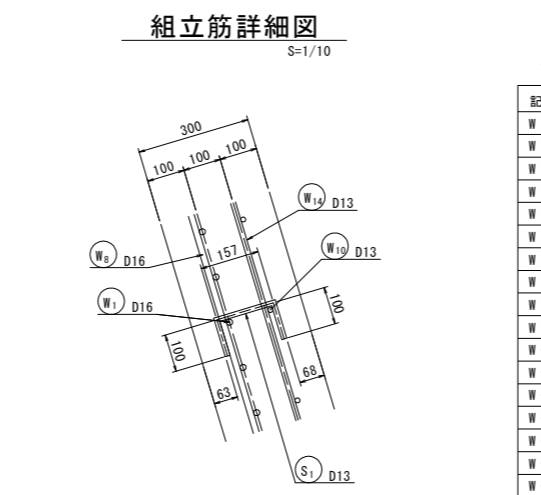
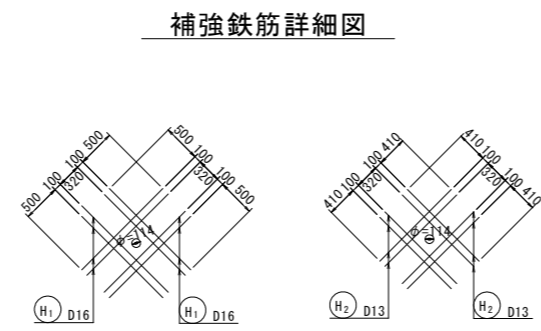
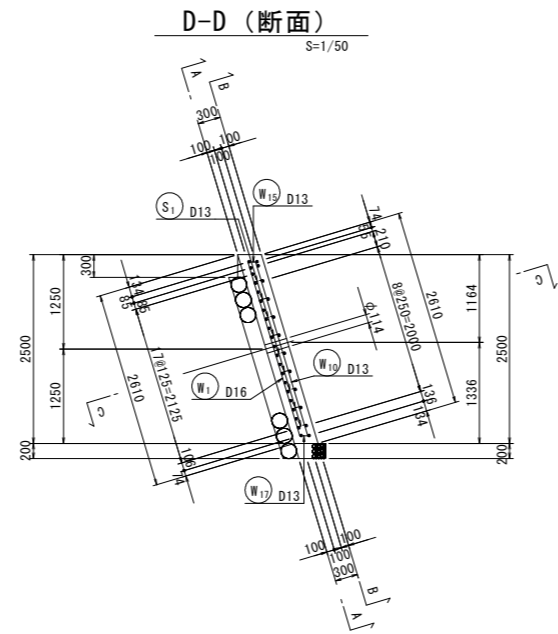
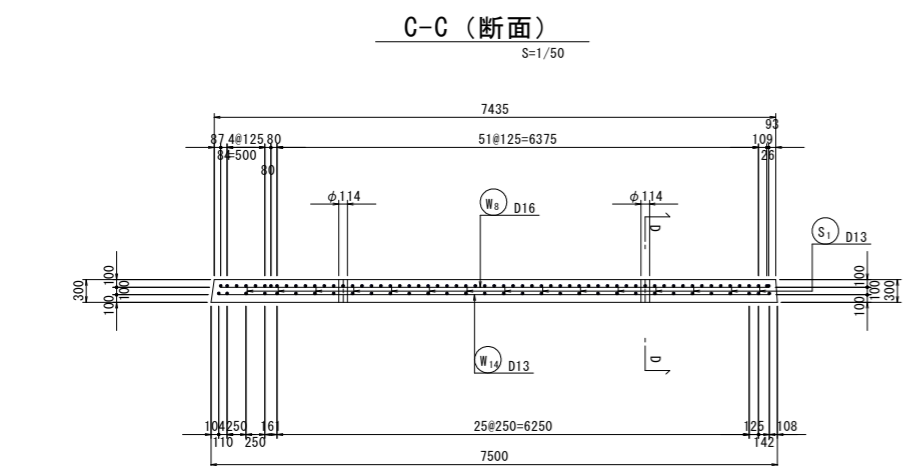
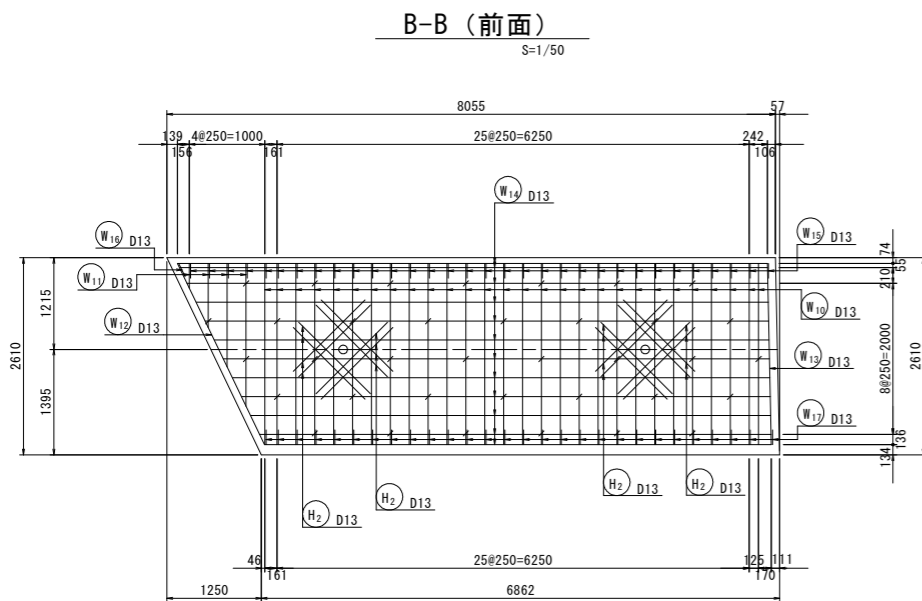
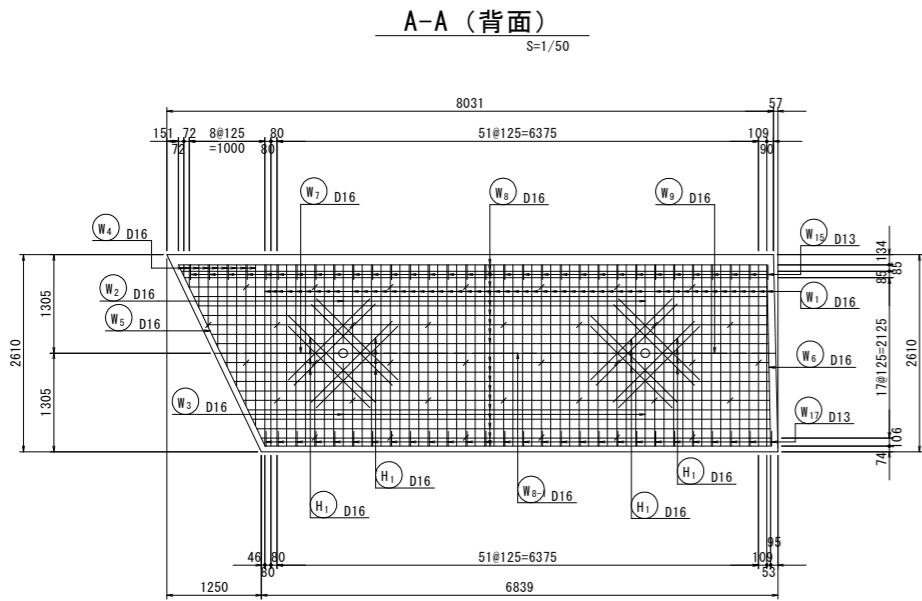
鉄筋質量表

| 記号 | 径 | 長さ | 本数 | 単位質量 | 一本当り質量 | 質量 | 摘要 |
|----------------|-----|------|----|-------|------------|--------|-------|
| W ₁ | D13 | 1340 | 41 | 0.995 | 1.333 | 54.653 | ┘ |
| W ₂ | D13 | 1340 | 41 | 0.995 | 1.333 | 54.653 | ┘ |
| W ₃ | D13 | 490 | 41 | 0.995 | 0.488 | 20.008 | ┘ |
| W ₄ | D13 | 9810 | 4 | 0.995 | 9.761 | 39.044 | ┘ |
| W ₅ | D13 | 9820 | 4 | 0.995 | 9.771 | 39.084 | ┘ |
| 207.442 | | | | | | | |
| F ₁ | D13 | 1330 | 41 | 0.995 | 1.323 | 54.243 | ┘ |
| F ₂ | D13 | 1330 | 41 | 0.995 | 1.323 | 54.243 | ┘ |
| F ₃ | D13 | 9780 | 6 | 0.995 | 9.731 | 58.386 | (平均長) |
| F ₄ | D13 | 9780 | 6 | 0.995 | 9.731 | 58.386 | (平均長) |
| 225.258 | | | | | | | |
| S ₁ | D13 | 360 | 10 | 0.995 | 0.358 | 3.580 | ┘ |
| S ₂ | D13 | 940 | 10 | 0.995 | 0.935 | 9.350 | ┘ |
| 12.930 | | | | | | | |
| 合計 D13 | | | | | 445.630 kg | | |
| 総質量 | | | | | 445.630 kg | | |

実施設計図面

| | | | |
|------|-------------------------------------|------|------|
| 工事名 | R3波土 日和佐小野線 美波・日和佐浦 道路修繕工事 (縦工事詳細型) | | |
| 路線名等 | (主) 日和佐小野線 | | |
| 工事箇所 | 海部郡美波町日和佐浦 | | |
| 図面名 | L型擁壁配筋図(2) | | |
| 縮尺 | 図示 | 図面番号 | 7/10 |
| 会社名 | | | |
| 事業者名 | 徳島県南部総合県民局<美波庁舎> | | |

張コンクリート配筋図(1)



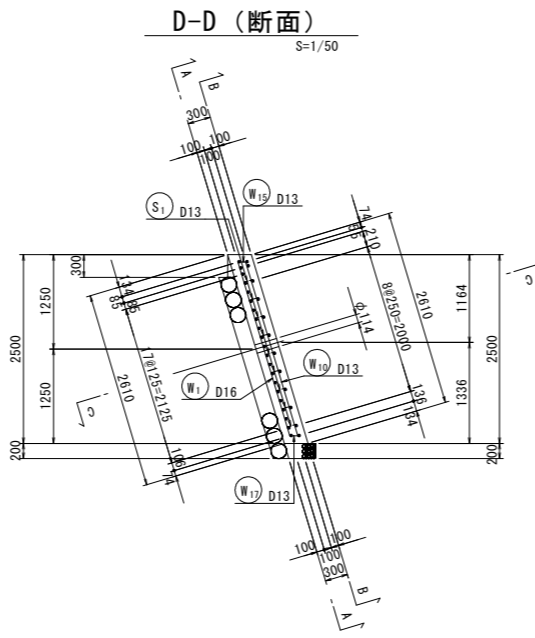
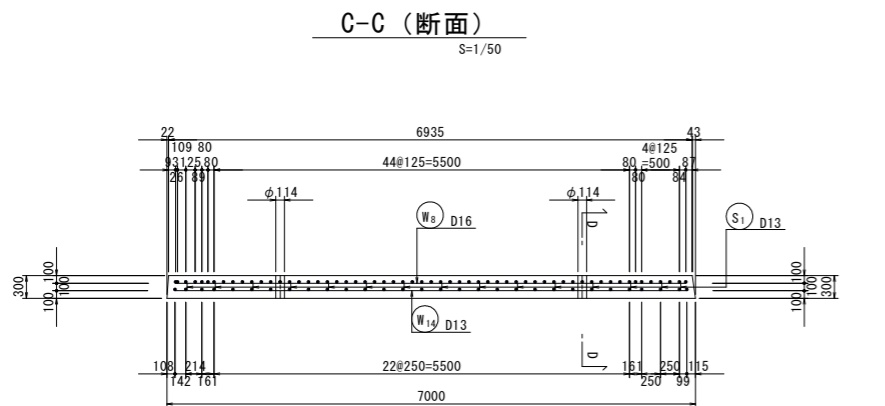
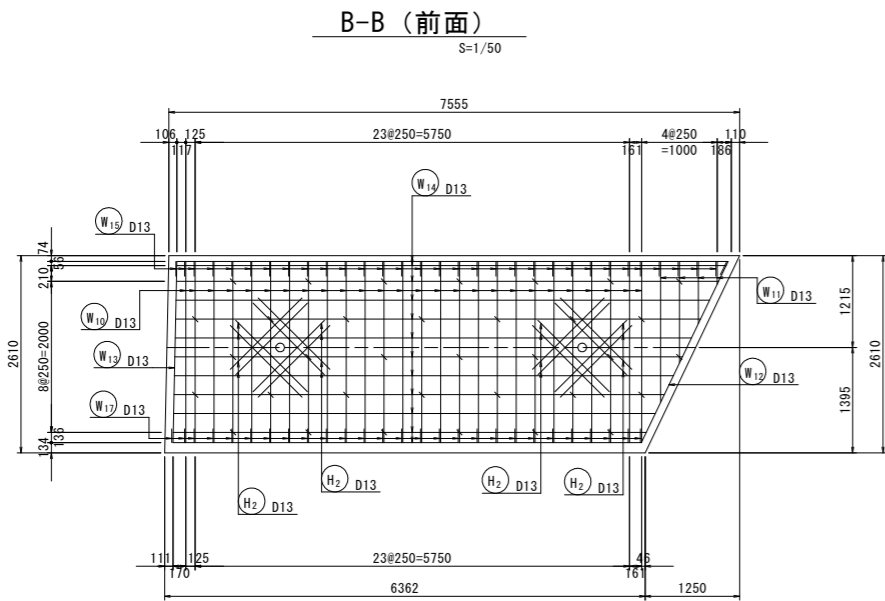
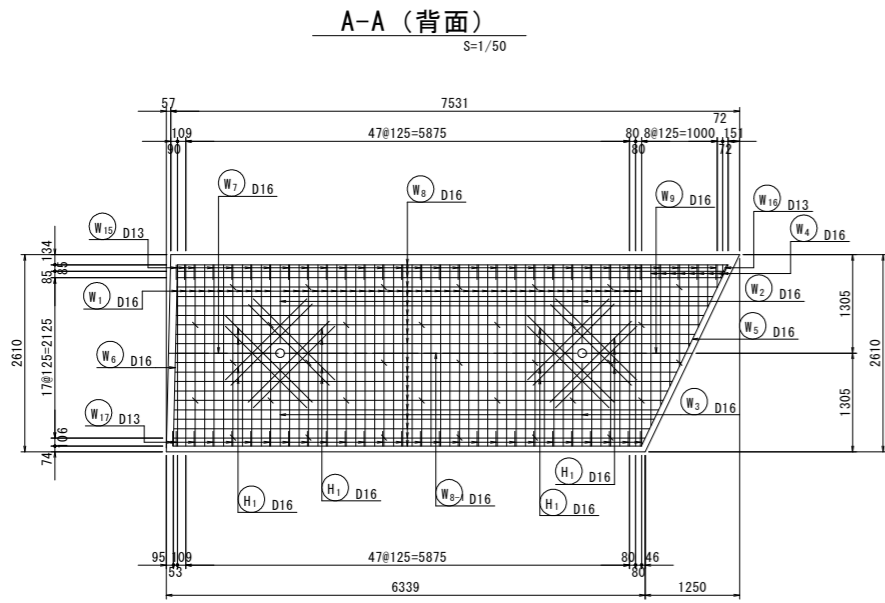
鉄筋質量表

| 記号 | 径 | 長さ | 本数 | 単位質量 | 一本当り質量 | 質量 | 摘要 |
|---------|-----|------|----|------------|--------|---------|-------|
| W 1 | D16 | 2410 | 53 | 1.56 | 3.760 | 199.280 | |
| W 2 | D16 | 1050 | 2 | 1.56 | 1.638 | 3.276 | |
| W 3 | D16 | 1110 | 2 | 1.56 | 1.732 | 3.464 | |
| W 4 | D16 | 1100 | 9 | 1.56 | 1.716 | 15.444 | (平均長) |
| W 5 | D16 | 2670 | 1 | 1.56 | 4.165 | 4.165 | |
| W 6 | D16 | 2410 | 1 | 1.56 | 3.760 | 3.760 | |
| W 7 | D16 | 1580 | 1 | 1.56 | 2.465 | 2.465 | |
| W 8 | D16 | 7260 | 20 | 1.56 | 11.326 | 226.520 | (平均長) |
| W 8-1 | D16 | 3750 | 1 | 1.56 | 5.850 | 5.850 | |
| W 9 | D16 | 1510 | 1 | 1.56 | 2.356 | 2.356 | |
| W 10 | D13 | 2410 | 28 | 0.995 | 2.398 | 67.144 | |
| W 11 | D13 | 1110 | 4 | 0.995 | 1.104 | 4.416 | (平均長) |
| W 12 | D13 | 2670 | 1 | 0.995 | 2.657 | 2.657 | |
| W 13 | D13 | 2410 | 1 | 0.995 | 2.398 | 2.398 | |
| W 14 | D13 | 7290 | 12 | 0.995 | 7.254 | 87.048 | (平均長) |
| W 15 | D13 | 490 | 32 | 0.995 | 0.488 | 15.616 | □ |
| W 16 | D13 | 490 | 1 | 0.995 | 0.488 | 0.488 | □ |
| W 17 | D13 | 490 | 28 | 0.995 | 0.488 | 13.664 | □ |
| 660.011 | | | | | | | |
| H 1 | D16 | 1520 | 16 | 1.56 | 2.371 | 37.936 | — |
| H 2 | D13 | 1340 | 16 | 0.995 | 1.333 | 21.328 | — |
| 59.264 | | | | | | | |
| S 1 | D13 | 360 | 36 | 0.995 | 0.358 | 12.888 | □ |
| 660.011 | | | | | | | |
| 合計 D16 | | | | 504.516 kg | | | |
| D13 | | | | 227.647 kg | | | |
| 総質量 | | | | 732.163 kg | | | |

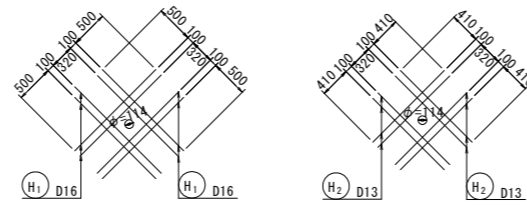
実施設計図面

| | |
|------|------------------------------------|
| 工事名 | R3波土 日和佐小野線 美波・日和佐浦 道路修繕工事(軽工事詳細型) |
| 路線名等 | (主) 日和佐小野線 |
| 工事箇所 | 海部郡美波町日和佐浦 |
| 図面名 | 張コンクリート配筋図(1) |
| 縮尺 | 図示 図面番号 8/10 |
| 会社名 | |
| 事業者名 | 徳島県南部総合県民局<美波庁舎> |

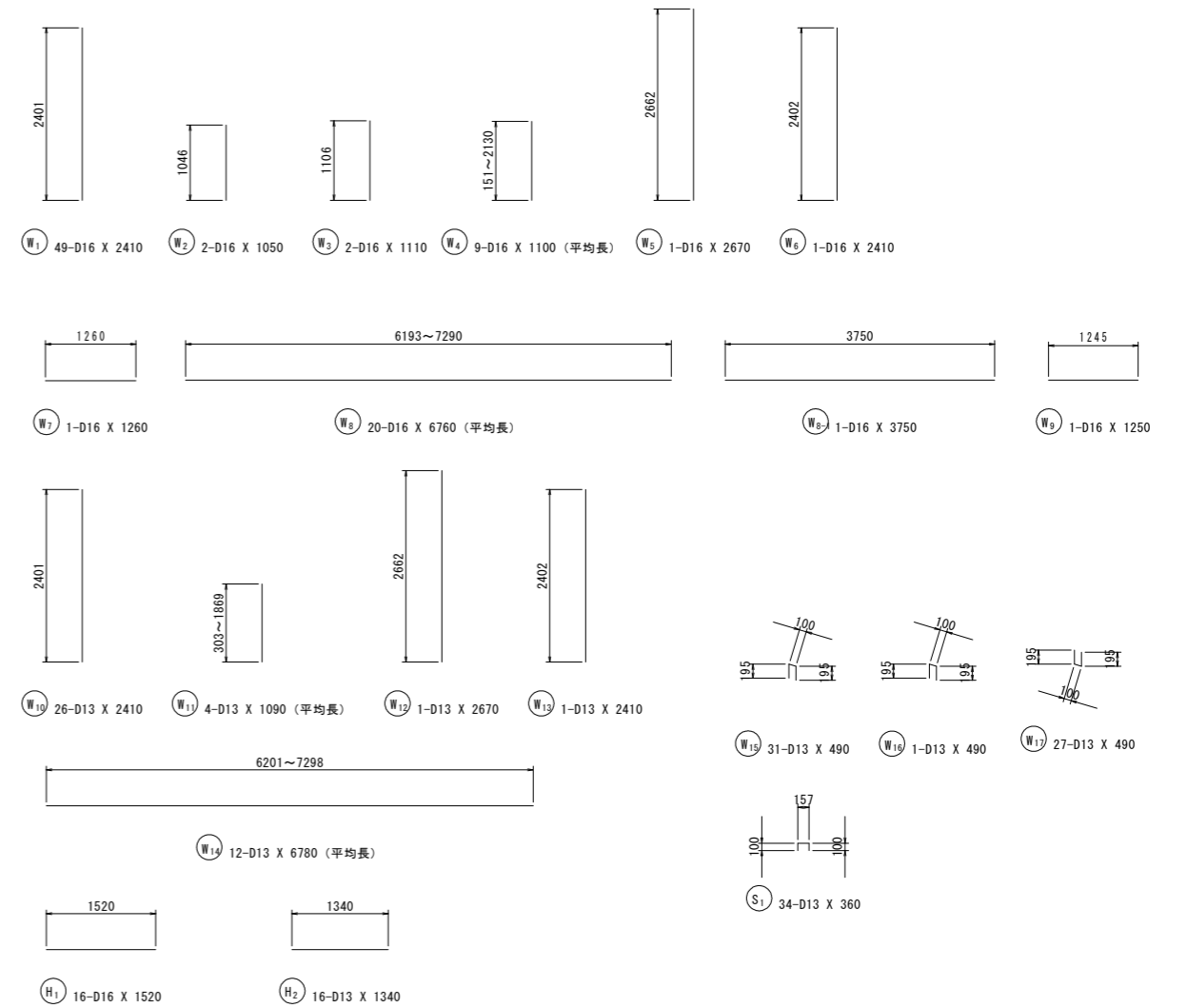
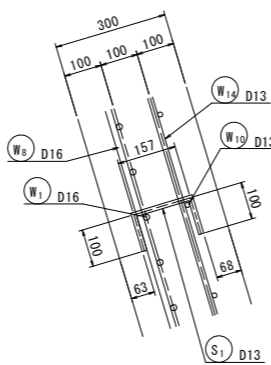
張コンクリート配筋図(2)



補強鉄筋詳細図



組立筋詳細図



鉄筋質量表

| 記号 | 径 | 長さ | 本数 | 単位質量 | 一本当り質量 | 質量 | 摘要 |
|---------|-----|------|----|------------|--------|---------|-------|
| W1 | D16 | 2410 | 49 | 1.56 | 3.760 | 184.240 | |
| W2 | D16 | 1050 | 2 | 1.56 | 1.638 | 3.276 | |
| W3 | D16 | 1110 | 2 | 1.56 | 1.732 | 3.464 | |
| W4 | D16 | 1100 | 9 | 1.56 | 1.716 | 15.444 | (平均長) |
| W5 | D16 | 2670 | 1 | 1.56 | 4.165 | 4.165 | |
| W6 | D16 | 2410 | 1 | 1.56 | 3.760 | 3.760 | |
| W7 | D16 | 1260 | 1 | 1.56 | 1.966 | 1.966 | |
| W8 | D16 | 6760 | 20 | 1.56 | 10.546 | 210.920 | (平均長) |
| W8-1 | D16 | 3750 | 1 | 1.56 | 5.850 | 5.850 | |
| W9 | D16 | 1250 | 1 | 1.56 | 1.950 | 1.950 | |
| W10 | D13 | 2410 | 26 | 0.995 | 2.398 | 62.348 | |
| W11 | D13 | 1090 | 4 | 0.995 | 1.085 | 4.340 | (平均長) |
| W12 | D13 | 2670 | 1 | 0.995 | 2.657 | 2.657 | |
| W13 | D13 | 2410 | 1 | 0.995 | 2.398 | 2.398 | |
| W14 | D13 | 6780 | 12 | 0.995 | 6.746 | 80.952 | (平均長) |
| W15 | D13 | 490 | 31 | 0.995 | 0.488 | 15.128 | □ |
| W16 | D13 | 490 | 1 | 0.995 | 0.488 | 0.488 | □ |
| W17 | D13 | 490 | 27 | 0.995 | 0.488 | 13.176 | □ |
| 616.522 | | | | | | | |
| H1 | D16 | 1520 | 16 | 1.56 | 2.371 | 37.936 | — |
| H2 | D13 | 1340 | 16 | 0.995 | 1.333 | 21.328 | — |
| 59.264 | | | | | | | |
| S1 | D13 | 360 | 34 | 0.995 | 0.358 | 12.172 | □ |
| 687.958 | | | | | | | |
| 合計 D16 | | | | 472.971 kg | | | |
| D13 | | | | 214.987 kg | | | |
| 総質量 | | | | 687.958 kg | | | |

実施設計図面

| | | | |
|------|---------------------|------|------|
| 工事名 | R3波土 日和佐小野線 美波・日和佐浦 | | |
| 路線名等 | (主) 日和佐小野線 | | |
| 工事箇所 | 海部郡美波町日和佐浦 | | |
| 図面名 | 張コンクリート配筋図(2) | | |
| 縮尺 | 図示 | 図面番号 | 9/10 |
| 会社名 | | | |
| 事業者名 | 徳島県南部総合県民局<美波庁舎> | | |

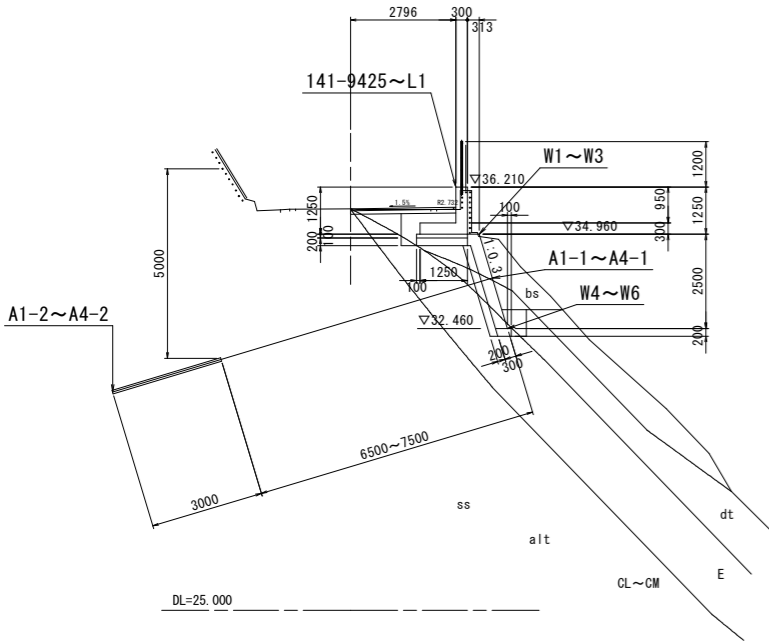
X=82325

施設管理図

S=1/100

管理座標位置図

S=1/100



X=82300

計画座標一覧表

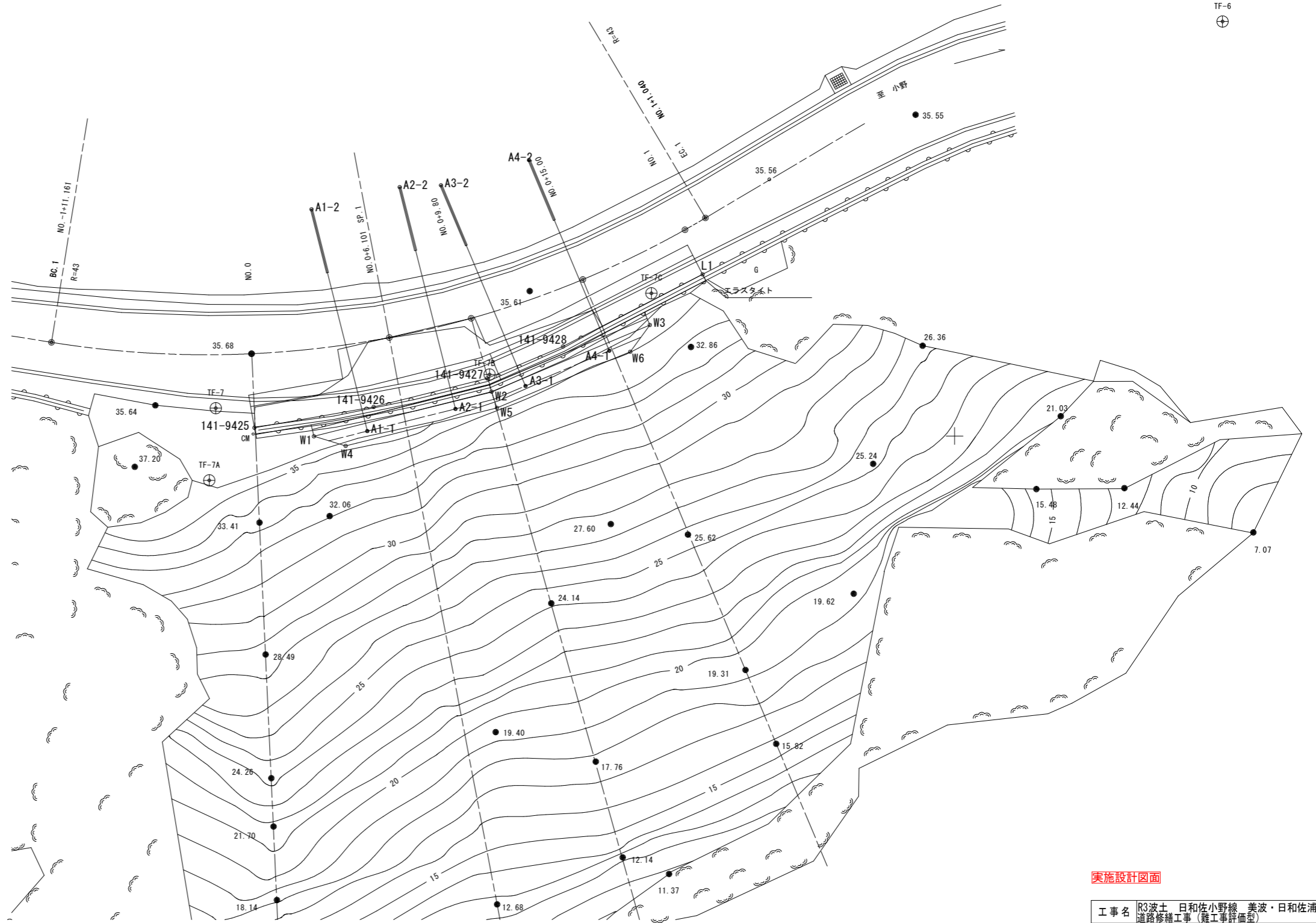
| 構造物名称 | 点名称 | X座標 | Y座標 | 計画高 |
|---------|----------|-----------|-----------|--------|
| アンカー工 | A1-1 | 82300.215 | 97124.165 | 33.796 |
| | A1-2 | 82309.968 | 97121.713 | 30.779 |
| | A2-1 | 82301.190 | 97128.045 | 33.796 |
| | A2-2 | 82310.943 | 97125.593 | 30.779 |
| | A3-1 | 82302.199 | 97131.124 | 33.796 |
| | A3-2 | 82311.026 | 97127.407 | 30.923 |
| | A4-1 | 82303.751 | 97134.811 | 33.796 |
| | A4-2 | 82312.137 | 97131.280 | 31.066 |
| L型擁壁 | 141-9425 | 82300.361 | 97119.200 | 36.210 |
| | 141-9426 | 82301.277 | 97124.444 | 36.210 |
| | 141-9427 | 82302.532 | 97129.436 | 36.210 |
| | L1 | 82307.106 | 97138.915 | 36.210 |
| 張コンクリート | W1 | 82299.985 | 97121.819 | 34.960 |
| | W2 | 82301.949 | 97129.631 | 34.960 |
| | W3 | 82304.881 | 97136.594 | 34.960 |
| | W4 | 82299.562 | 97123.214 | 32.460 |
| | W5 | 82301.235 | 97129.869 | 32.460 |
| | W6 | 82303.704 | 97135.733 | 32.460 |

基準点座標一覧表

| 点名 | X座標 | Y座標 | 標高値 |
|--------|-----------|-----------|--------|
| TF-7 | 82301.223 | 97117.501 | 35.646 |
| TF-6 | 82318.229 | 97161.787 | 35.953 |
| TF-7A | 82298.048 | 97117.216 | 36.073 |
| TF-7B | 82302.703 | 97129.544 | 35.551 |
| TF-7C | 82306.276 | 97136.663 | 35.573 |
| TF-7D | 82302.921 | 97105.997 | 35.708 |
| 116-9A | 82268.565 | 97167.727 | 1.773 |
| TF-7E | 82286.666 | 97167.725 | 4.277 |

X=82275

| IP | IP間方向角 | LA | R | 曲長 | 線長 | SL | 表 | CL | IP間距離 | X座標 | Y座標 |
|-----|----------|----------|--------|--------|-------|--------|---|--------|-----------|-----------|-----------|
| BP | 99-08-17 | | | | | | | | 15.572 | 82304.118 | 97110.273 |
| IP1 | 66-19-33 | 39-48-44 | 43.000 | 15.571 | 2.732 | 29.679 | | 15.572 | 82301.548 | 97125.547 | |
| EP | | | | | | | | | 82309.589 | 97139.040 | |



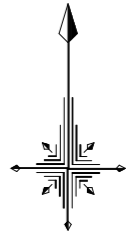
実施設計図面

| | | | |
|------|------------------------------------|------|-------|
| 工事名 | R3波土 日和佐小野線 美波・日和佐浦 道路修繕工事(軽工事詳細型) | | |
| 路線名等 | (主) 日和佐小野線 | | |
| 工事箇所 | 海部郡美波町日和佐浦 | | |
| 図面名 | 施工管理図 | | |
| 縮尺 | 1/100 | 図面番号 | 10/10 |
| 会社名 | | | |
| 事業者名 | 徳島県南部総合県民局<美波庁舎> | | |

Y=97100

Y=97125

Y=97150



TF-6